



Aesthetic Laser Academy

Photobiomodulation esthétique laser

Intégrez une prestation esthétique premium, différenciante et rentable,
dans un cadre professionnel clair, non invasif et non médical.

FORMATION PROFESSIONNELLE PREMIUM

POSITIONNEMENT MARCHÉ

Pourquoi cette offre fonctionne

*Le marché recherche aujourd'hui des soins **visibles mais non invasifs, premium mais rassurants, techniques mais simples à expliquer, modernes mais compatibles avec une esthétique douce et haut de gamme.***

La photobiomodulation esthétique laser répond précisément à cette attente. Elle permet de proposer un soin à forte valeur perçue, confortable, progressif et cohérent avec une esthétique premium. Pour le praticien, c'est un levier concret de différenciation, de fidélisation et de valorisation du panier moyen.



Une prestation adaptée à toutes les clientèles premium

LA PROMESSE AESTHETIC LASER ACADEMY

Une méthode qui transforme la pratique

Notre objectif n'est pas seulement de transmettre une technique. Il est de permettre au praticien de :

- Comprendre la logique du protocole
- Maîtriser les gestes, repères et enchaînements
- Adapter la séance au terrain observé
- Proposer une prestation premium lisible et crédible
- Fidéliser sa clientèle grâce à une logique de cures
- Augmenter son chiffre d'affaires avec une offre claire, rassurante et différenciante

RÉSULTATS OBSERVÉS

Des résultats visibles, naturels et durables



Cinq séances — résultat visible après la cure

- Amélioration de l'éclat du teint
- Atténuation visible de certaines marques d'expression
- Meilleure qualité perçue de la peau
- Sensation de soin premium, naturel et progressif
- Meilleure adhésion du client à un suivi en plusieurs séances

CE QUI DIFFÉRENCIE LA FORMATION

Une méthode premium pensée pour le terrain

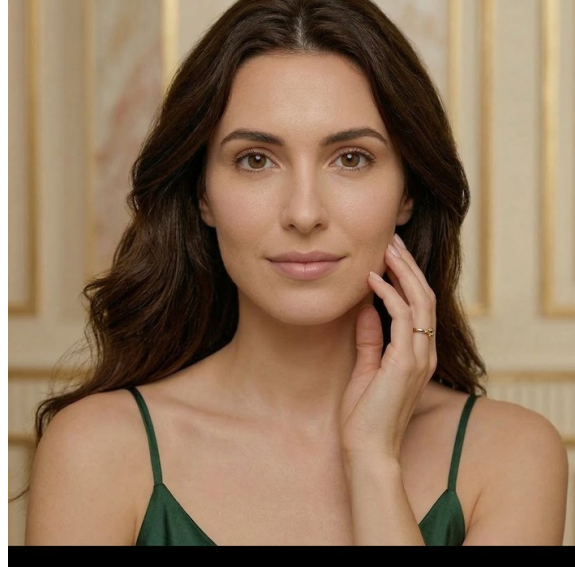
La formation a été conçue pour des professionnels qui veulent une méthode sérieuse, structurée et directement exploitable.

Une rigueur pédagogique forte

- Progression claire
- Protocole reproductible
- Démonstrations guidées
- Pratique intensive en binôme
- Corrections individualisées
- Supports prêts à l'emploi

APPROCHE DIFFÉRENCIANTE

Une double expertise : rigueur scientifique et lecture fine du terrain



Inspiration chinoise appliquée à l'observation esthétique - égérie ALA

La méthode associe :

- Photobiomodulation esthétique laser
- Lecture fine du terrain cutané
- Inspiration issue des traditions chinoises appliquée à l'observation esthétique
- Intégration métier dans un cadre non médical explicite

Un cadre clair et rassurant

L'approche repose sur des repères précis, une pratique encadrée, une sécurité d'usage rigoureuse et une définition claire des limites d'intervention.

PUBLIC

Pour qui



Une méthode premium pour les professionnels exigeants

Cette formation s'adresse aux professionnels qui souhaitent intégrer une méthode crédible, structurée et différenciante dans leur activité :

- Esthéticiennes et esthéticiens
- Praticiens bien-être
- Centres esthétiques, spas et instituts
- Professionnels déjà équipés
- Structures souhaitant former leurs équipes
- Professionnels en reconversion avec un projet sérieux dans le bien-être ou l'esthétique

Elle convient aussi bien à ceux qui souhaitent enrichir une activité existante qu'à ceux qui veulent construire une nouvelle offre premium.

CE QUE LA FORMATION PERMET CONCRÈTEMENT

À l'issue du parcours



Prise en main du dispositif et maîtrise des gestes

Le praticien peut :

- Réaliser une séance visage ou corps avec une logique claire
- Utiliser le matériel de façon professionnelle
- Expliquer la méthode au client avec un discours simple et rassurant
- Construire une recommandation de cure
- Intégrer la photobiomodulation dans sa carte de soins
- Valoriser son expertise dans une offre premium non invasive

PÉDAGOGIE PROFESSIONNALISANTE

Une pédagogie orientée autonomie

Les grands principes pédagogiques

- Démonstrations détaillées
- Pratique en binôme
- Corrections personnalisées
- Répétition pour ancrage durable
- Adaptation au niveau de chaque participant
- Accompagnement orienté autonomie

Moyens pédagogiques

- Support de cours détaillé
- Matériel professionnel mis à disposition
- Lunettes de protection
- Environnement de pratique adapté
- Évaluation formative et validation des acquis

APPLICATION MOBILE D'ACCOMPAGNEMENT

Une application mobile dédiée pour guider chaque séance

Elle guide l'utilisation avec la localisation des zones, la durée de travail, les réglages du laser et un déroulé simple, clair et rassurant.

Valeur de l'application	45 € TTC
Dans les packs experts	Offerte
Dans les packs avec laser	Offerte

SUIVI POST-FORMATION INCLUS

Un accompagnement dans la durée

Pour faciliter l'intégration de la méthode dans la pratique quotidienne, **3 visios de suivi sont incluses** :

- 1 visio par mois pendant 3 mois
- Réponses aux questions de pratique
- Aide à l'intégration en cabine
- Consolidation des repères et de l'organisation

PARCOURS DE FORMATION

Un cursus en quatre modules progressifs

Module	Description	Tarif TTC
Visage — Niveau 1 Fondamentaux visage	Le module socle pour apprendre les bases du protocole visage et intégrer une prestation immédiatement valorisable.	1 550 €
Visage — Niveau 2 Approfondissement visage	Approfondissement de la pratique, personnalisation des protocoles et gestion des zones spécifiques.	1 550 €
Corps — Niveau 1 Fondamentaux corps	Extension de la pratique aux zones corporelles les plus demandées dans une offre premium.	1 550 €
Corps — Niveau 2 Approfondissement corps	Approfondissement autour des altérations cutanées, du relâchement tissulaire et des zones spécifiques.	1 550 €

PACKS EXPERTS

Des parcours combinés au meilleur tarif

Pack	Contenu	Tarif TTC
Pack expert visage	Visage Niveau 1 + Visage Niveau 2	2 950 €
Pack expert corps	Corps Niveau 1 + Corps Niveau 2	2 950 €
Pack complet	Les 4 modules complets	5 690 €

FORMATIONS DE SPÉCIALISATION

Élargir son offre, créer de nouveaux relais

En complément des parcours fondamentaux et avancés, Aesthetic Laser Academy propose des modules de spécialisation destinés à élargir l'offre du praticien et à créer de nouveaux relais de chiffre d'affaires.

Module	Format / Prérequis	Tarif
Bases rides du visage	1 jour à distance + 1 jour présentiel Réservée aux professionnels formés à l'usage du laser	790 €
Journée spéciale tabac / sucre	1 jour présentiel · Prérequis : Bases rides du visage	790 €
Journée spéciale travail maillot	1 jour présentiel · Prérequis : Corps Niveau 1 · Réservée aux professionnels de l'esthétique	790 €

OFFRES COMBINÉES FORMATION + LASER

Démarrer immédiatement avec une offre clé en main



Dispositif Sedatelec Premio · partenaire technologique

Pack	Tarif TTC
Module principal (visage ou corps) + laser	3 850 €
Pack expert visage + laser	5 250 €
Pack expert corps + laser	5 250 €
Pack complet (4 modules) + laser	7 990 €
Bases rides du visage + laser	3 090 €

Base matériel

- Laser esthétique Premio Sedatelec : **2 300 € TTC**
- Support : **offert**

ACCOMPAGNEMENT AU LANCEMENT

Pour aller plus loin dans la mise en marché

Pour les professionnels qui souhaitent aller plus loin dans la mise en marché de leur nouvelle offre, un accompagnement complémentaire peut être proposé.

Outils commerciaux proposés

- Création de brochures commerciales
- Aide à la présentation de l'offre
- Création d'un site web par notre partenaire

Cet accompagnement permet d'accélérer la mise en visibilité de l'offre, de renforcer son image premium et de faciliter le démarrage commercial.

RENTABILITÉ ET VALORISATION DE L'OFFRE

Une offre économiquement attractive

La photobiomodulation esthétique laser s'intègre facilement dans une carte de soins premium.

Pourquoi l'offre est économiquement attractive

- Pas de consommable à gérer
- Mise en place rapide
- Valeur perçue élevée
- Panier moyen valorisé
- Fidélisation naturelle via les cures
- Discours commercial simple et rassurant
- Possibilité de démarrer avec une offre clé en main

Exemple de valorisation souvent retenu

1 séance recommandée	120 €
1 cure de 5 séances	600 €

Quelques cures peuvent suffire à amortir rapidement l'investissement formation.

FORMATION ÉQUIPES ET ENTREPRISES

Former vos équipes directement dans vos locaux



Session de formation en groupe — Mrauk-u

La formation peut être organisée directement dans vos locaux pour :

- Harmoniser les pratiques
- Monter en gamme
- Accélérer l'intégration opérationnelle
- Former plusieurs collaborateurs en même temps
- Adapter les protocoles à votre environnement de travail

L'ÉQUIPE MRAUK-U

Des expertises complémentaires au service d'une méthode exigeante

La formation est portée par l'équipe Mrauk-U, réunissant une expertise de terrain, une exigence pédagogique forte et une approche structurée de la photobiomodulation esthétique laser.

Notre force repose sur la complémentarité entre :

- L'expérience pratique des techniques de soin
- La compréhension des protocoles
- La rigueur pédagogique
- La maîtrise technique de l'outil laser dans un cadre non médical
- La connaissance des attentes des instituts, spas, centres esthétiques et cabinets bien-être

FINANCEMENT

Un financement professionnel selon votre profil

Financement professionnel possible selon le profil et le dispositif mobilisable.

Important : nos formations ne sont pas éligibles au CPF.

Elles peuvent toutefois être financées, selon les profils, par certains fonds d'assurance formation et certains opérateurs de compétences, notamment :

- FIF-PL
- FAFCEA
- AGEFICE
- Certains OPCO

Un partenaire spécialisé peut accompagner les démarches liées au financement, afin de sécuriser la conformité du dossier et d'assurer l'interface administrative avec l'organisme financeur.

ENTRETIEN DE SÉLECTION

Un échange préalable pour orienter votre parcours

Un échange préalable permet de valider :

- Le parcours le plus pertinent
- Le niveau d'entrée
- Les modalités pédagogiques
- La logique d'intégration dans votre activité
- Les possibilités de financement
- La projection économique selon votre positionnement

Échange sans engagement · orientation personnalisée · réponse rapide

CONTACT

Rejoignez-nous



AESTHETIC LASER ACADEMY

Une marque de Mrauk-U

www.aesthetic-laser-academy.com

contact@aesthetic-laser-academy.com

+33 (0)7 66 86 91 63

Mrauk-U

Vergèze — Aix-en-Provence

www.formationmrauk-u.fr

Cette formation s'inscrit dans un cadre professionnel non médical. Elle s'adresse exclusivement aux professionnels et futurs professionnels du bien-être, de l'esthétique et de l'accompagnement corporel souhaitant intégrer une méthode sérieuse, non invasive et cohérente avec leur activité.

